

# Powermax33 XP

Capacidad de corte recomendada de 13 mm (1/2 pulg)

Capacidad de separación de 20 mm (3/4 pulg)

Calidad profesional



El Powermax33 XP es un equipo portátil de alto rendimiento que ofrece la mayor potencia y la máxima capacidad de corte para materiales gruesos de su clase, junto con una garantía inigualable de 6 años para la fuente de alimentación. **Más potencia. Más valor.**

## Beneficios claves

### Empiece a trabajar rápidamente

Portátil y fácil de usar, corte rápidamente con una calidad de corte mejorada

### Mayor vida útil de los consumibles

Hasta 10 veces más vida útil de los consumibles en comparación con la competencia, lo que ahorra dinero a largo plazo

### Diseñado para durar

El diseño robusto garantiza la durabilidad del sistema en entornos adversos, respaldado por una garantía líder en la industria

## Portátil y versátil.

Highly portable, the Powermax33 XP handles a wide range of jobs and provides high-power capability for thick metal cutting and FineCut® consumables for detailed, thin metal cutting. With a dual-voltage design, it can run on a 240 V circuit and, depending on the region, a 120 V circuit.

## Capacidades de corte y ranurado

Capacidad	Espesor	Velocidad de corte
	Corte	
Recomendado	13 mm (1/2 pulg.)	400 mm/min (16 pulg/min)
	16 mm (5/8 pulg.)	250 mm/min (10 pulg/min)
Corte de separación	20 mm (3/4 pulg.)	125 mm/min (5 pulg/min)

Salida de la antorcha*	4,1 kW
	$33 \text{ A} \times 125 \text{ V} \div 1000 \text{ W} = 4,1 \text{ kW}$

\*Un mayor voltaje de salida en la antorcha más consumibles diseñados eficientemente dan como resultado un corte más rápido y limpio.

**El diseño “dos en uno” exclusivo proporciona capacidad de alta potencia para corte de metales gruesos y consumibles FineCut para cortes de metales finos y detallados.**

LA MEJOR  
INVERSIÓN  
ESTÁ EN SU  
**PODER**



## Especificaciones – CSA

## Especificaciones – CE

Voltajes de entrada ( $\pm 10\%$ )	120-240 V, 1-F, 50/60 Hz
Corriente de entrada a 3,8 kW	120-240 V, 1-F, 24-20,5 A
Corriente de salida	15-33 A
Voltaje de salida nominal	125 VCD
Ciclo de trabajo a 40 °C (104 °F)	35%, 240 V
	20%, 120 V
Voltaje en circuito abierto	256 VCD
Peso c/antorcha 4,5 m (15 pies)	9,5 kg (21,4 lb)

CSA - para uso en América y Asia, excepto China.

CE - para uso en Europa, Reino Unido - UKCA y otros países donde se acepta.

Dimensiones con manijas	356 mm (14,0 pulg.) P; 140 mm (5,5 pulg.) An.; 292 mm (11,5 pulg.) Al.
Alimentación de gas	Aire sin aceite, limpio y seco o nitrógeno
Presión/rango de flujo de entrada de gas recomendados	113,3 l/min (4 scfm) a 5,5 bar (80 lb/pulg <sup>2</sup> )
Longitud del cable de potencia de alimentación	3 m (10 pies)
Tipo de fuente de energía	Inversor - IGBT
Requisito al motor	5,5 kW plena capacidad, salida 33 A
Capacidad de reciclado	100 %
Garantía	Fuente de energía: 6 años, Antorcha: 1 año

## Características destacadas del producto:

### Fácil de usar

- Las operaciones simplificadas le permiten cortar rápida y fácilmente
- Pequeño y liviano, el Powermax33<sup>®</sup> XP hace su trabajo cuando y donde lo necesite
- ejilla de metal o metal oxidado, sin tener que disparar de nuevo el gatillo

### Versátil

- Enchufe en cualquier circuito de 120 V o 240 V (con la práctica tecnología Auto-Voltage™ y adaptadores de enchufe incluidos)
- Diseño dos en uno para máxima versatilidad con alta potencia para metales más gruesos y consumibles FineCut para cortes de alta calidad en metales más delgados

### Líder de la industria en confiabilidad

- Los sistemas de corte por plasma Powermax son conocidos por durar décadas en el campo, minimizando el mantenimiento y el tiempo muerto
- Las antorchas están diseñadas para entornos industriales complejos
- Cada componente Powermax se prueba para funcionar de manera confiable en condiciones exigentes

## La herramienta de corte que prefieren nuestros clientes para industrias que incluyen:

- Reparación/restauración automotriz
- Arte y señalización en metal
- Mantenimiento de la propiedad/planta
- Climatización/contratistas mecánicos
- Escuelas educativas/técnicas
- Mantenimiento agrícola/de equipos

## Información para pedidos – CSA

A continuación están las configuraciones estándar del sistema, que incluyen una fuente de energía, una antorcha y el cable de masa.

Antorcha manual Duramax LT con manguera de 4,5 metros (15 pies) y pinza de masa con manguera de 4,5 metros (15 pies)

Fuente de energía Powermax33 XP®	Manual
CSA 240 V Edición para USA	088592
CSA 240 V Dispositivo portátil internacional	088590

CSA – para uso en América y Asia, excepto China.

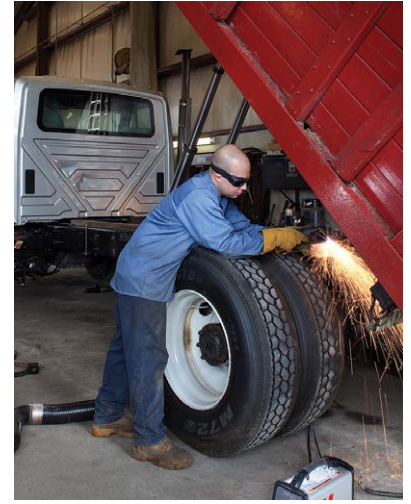
## Información para pedidos – CE

A continuación están las configuraciones estándar del sistema, que incluyen una fuente de energía, una antorcha y el cable de masa.

Antorcha manual Duramax LT con manguera de 4,5 metros (15 pies) y pinza de masa con manguera de 4,5 metros (15 pies)

Fuente de energía Powermax33 XP®	Manual
120-240 V CE estándar	088591

CE – para uso en Europa - RCM, Serbia, Reino Unido - UKCA y otros países donde se acepte.



## Piezas consumibles de la antorcha

Tipo de consumible	Tipo de antorcha	Amperaje	Escudo frontal/ deflector	Capuchón de retención	Boquilla	Electrodo	Anillo distribuidor
Estándar	Manual	33	420116	420114	420118	420120	420211
FineCut	Manual	33	420115	420114	420117	420120	420211
HyAccess™	Manual	33		420148	420144 (corte) 420147 (ranurado)	420137	220670

Los electrodos y las boquillas se venden en paquetes de cinco, al igual que en paquetes combinados de 2 electrodos y 2 boquillas.

Descripción	Número de pieza
Paquete combinado estándar	428243
Paquete combinado FineCut	428244

## Juegos de consumibles



### Juego de consumibles Essential

Los juegos Essential ofrecen una variedad de consumibles estándar para su sistema Powermax®. El maletín para guardar protege y organiza los consumibles y proporciona información sobre el número de pieza para facilitar el pedido de los consumibles. Hecho en EE. UU.

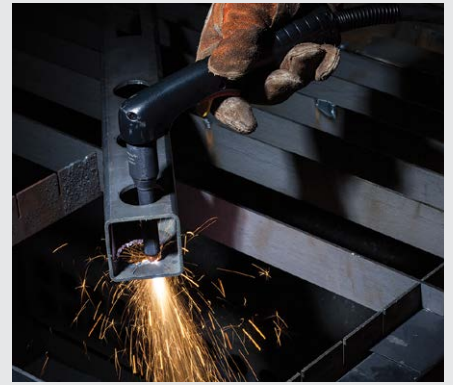
851479 Juego Powermax30 XP/Powermax33 XP



### Juego de consumibles HyAccess

Los consumibles alargados patentados HyAccess™, diseñados exclusivamente para mayor accesibilidad, dan el alcance de más que se necesita al cortar o ranurar en espacios confinados o de difícil acceso.

428337 Juego de consumibles HyAccess



## Accesorios originales Hypertherm recomendados

Número de pieza	Descripción
Escudo frontal: Escudo frontal transparente con sombra abatible, para corte y rectificación. Apantallamiento de seguridad incluido. ANSI Z87.1, CSA Z94.3, CE.	
127239	Escudo frontal, sombra 6
127103	Escudo frontal, sombra 8
Guías de corte circular: Instalación rápida y fácil para cortar círculos exactos de hasta 70 cm (28 pulgadas) de diámetro. Para uso opcional como guía de separación de cortes rectos y en bisel. Hecho en EE. UU.	
127102	Juego básico – brazo de 38 cm (15 pulg.), ruedas y pin de pivote
027668	Juego de lujo – brazo de 28 cm (11 pulg.), ruedas, pin de pivote, base de anclaje y estuche plástico
Gafas con sombra abatible: Sombra 5 (para <40 A) abatible, lentes anti arañazos y armadura ajustable. ANSI Z87.1, CSA Z94.3, CE.	
017033	Gafas con sombra abatible
Cubiertas contra el polvo para el sistema: Hechas de vinilo ignífugo, estas cubiertas contra el polvo protegerán su sistema Powermax por años. Hecho en EE. UU.	
127144	Cubierta, Powermax30 XP y Powermax33 XP

## Accesorios



Escudo frontal



Gafas con sombra abatible



Cubiertas contra el polvo para el sistema



Guías de corte circular

## Más información en [www.hypertherm.com/powermax33XP](http://www.hypertherm.com/powermax33XP)

A menos que se indique lo contrario en la garantía, todas las marcas comerciales son propiedad de Hypertherm, Inc. y pueden estar registradas en los Estados Unidos y/u otros países.

Visite [www.hypertherm.com/patents](http://www.hypertherm.com/patents) para conocer más detalles sobre los números y tipos de patentes de Hypertherm Associates.

© 1/2026 Hypertherm, Inc. Revisión 0

898780ES Español/Spanish



Como compañía 100 % propiedad de los asociados, nos enfocamos en brindar una experiencia al cliente de primer nivel. [www.hyperthermassociates.com/ownership](http://www.hyperthermassociates.com/ownership)

La responsabilidad ambiental es uno de los valores fundamentales de Hypertherm Associates.

[www.hyperthermassociates.com/environment](http://www.hyperthermassociates.com/environment)

100% propiedad de los asociados

